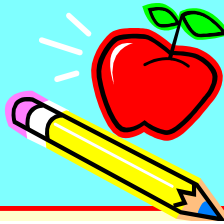


ママさぽ通信

VOL.22



日に日に秋が深まっていくこの頃、皆さまいかがお過ごしですか？
江間歯科医院では10月7日に滋賀県より管理栄養士・健康咀嚼指導士の田中美智子先生をお迎えし、「乳幼児期の食支援」というテーマのもと、食育セミナーに参加してまいりました。
その中で、皆さまにぜひお伝えしたい内容を今号でご紹介したいと思います。
離乳食をあげるときの参考になれば幸いです。



☆離乳食を始める時期と食べるときの姿勢☆

①始める時期

うつぶせて首をもちあげられるようになったら。
支えられて座ることができるようになったら。

②腰を安定させる。

安定しない場合は、バスタオルなどで固定する。

③足をぶらぶらさせない 足底接地

足が地面につく椅子を選ぶこと。
つかないときは、足と地面の間に箱などを入れるとよい。

☆離乳食を食べさせるときの注意点☆

①スプーンの選び方

くぼみのない平らなもの。そのりのないもの。
赤ちゃんの口の3分の2くらいの幅のもの。

②食べさせ方

スプーンに離乳食を少量(スプーンの先3分の1ほど)のセロ口を閉じるのを待ち、まっすぐひく。
与える角度は右斜め45度から。
*くちびるにのせること。奥に入れるとそのままのみしてしまう。

②



食べるときの姿勢は、今後の歯並びや噛む力にも影響してきます！

③



足が浮いているとお腹に力が入らず、のみ込むことができません！

×



向かい合って食べさせる際、食べさせる側が右利きですと、お子さまの中央もしくは左側から食べさせてしまいますので気をつけましょう。実際に中央、左側からスプーンを口に入れてみてください。非常に食べづらいです。

○



information

～お子さまがキッズエマデンタルに通っている方へ～

兄弟サポートのご利用時間が、下記ママサポートご利用時間内いつでもご利用いただけます。またおあすかり場所も、お子さまが楽しく遊べるママサポートルーム内でさせていただきますことになりました。多くの皆さまにご利用いただけると嬉しいです。

ママサポートご利用時間について

ご利用時間	月	火	水	木	金	土	日
9:00～13:00	○	○	×*	○	○	○*	×
14:00～16:00	×	○	×	×	○	×	×

*祝日がある週の水曜日は午前のみご利用いただけます。

*土曜日のご利用は第1第3土曜日、時間は10:00～13:00となります。

江間歯科医院ママサポート

江間歯科医院ママサポートは、親御さんが当院にて診療を受けている間、お子さまを無料でおあすかりさせていただくサービスです。

ママサポートには保育士資格を持ったスタッフが常駐しております。お子さまの安全を第一に考え、親御さんが安心して診療を受けていただける環境づくりに日々努めております。どうぞお気軽にご利用ください。なお、ご利用にはご予約が必要となります。ご予約は(☎055-226-5582)まで。

持ち物：おむつ・水筒(お茶かお水)・着替え